

S6 e-BIKE



BITBIKE



Bicicletta elettrica pieghevole a pedalata assistita con telaio monoscocca in lega di magnesio. Con soli 17 kg di peso e dimensioni contenute, sarà la vostra compagna ideale per un uso quotidiano in città così come in tante situazioni divertenti. Portatela con voi in auto, in treno o in barca e saprà garantirvi spostamenti rapidi ed economici. Il telaio totalmente in magnesio offre grande robustezza e rigidità, unita ad un'estrema leggerezza che si traduce in confort di marcia grazie anche all'ammortizzatore posteriore. La frenata è affidata ai freni a disco sia anteriore che posteriore ponendo MgO ai vertici della propria categoria. La leggerezza del telaio aiuta il veicolo a risparmiare energia e permette alla bici di percorrere fino a 55 km in assistenza 1. di distanza. Il motore elettrico è gestito su tre livelli di intervento alla pedalata per essere sempre adeguato a quanto richiesto nella marcia. La velocità massima è autolimitata a 25Km/h nel rispetto delle norme vigenti del codice della strada.

CARATTERISTICHE

MODELLO: S6

DIAMETRO RUOTE: 16"

MATERIALE TELAIO: MAGNESIO

TELAIO AMMORTIZZATO: SI

TELAIO PIEGHEVOLE: SI

BATTERIA REMOVIBILE: SI

TIPOLOGIA BATTERIA: LG LITHIUM CELL

CAPACITA BATTERIA: 36V - 5-2Ah / 7.8Ah

MOTORE: 36V 250W / IPX4

SENSORE DI VELOCITA: SI

MODALITA SENSORE VELOCITA: 3 STEP

FRENI: DISCO ANTERIORE E POSTERIORE

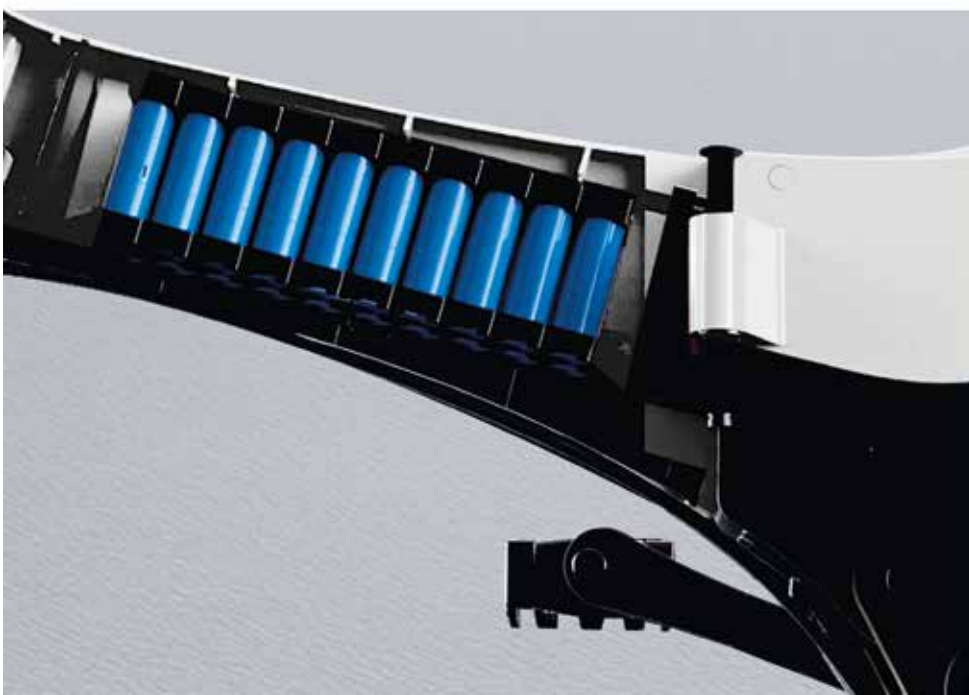
VELOCITA MASSIMA: 25KMH

AUTONOMIA: 50KM

PESO MASSIMO TRASPORTABILE: 120KG

PESO BICI SENZA BATTERIA: 17,6KG

BATTERIA



Batterie al Litio: sul mercato oggi sono quelle più utilizzate perchè di piccole dimensioni e più leggere, con maggior durata nel tempo. Lo standard delle batterie elettriche è 36 volt e 5,2 Ah, questa capacità garantisce un'autonomia di circa 55 km, che può variare in base allo sforzo del ciclista sui pedali e dal livello di selezione di potenza sul controllo manubrio. Questo modello di bici ha la batteria estraibile una volta aperto il telaio con slot antifurto a chiave.

MOTORE



Motore Elettrico al mozzo: è un motore posizionato nel mozzo posteriore della bicicletta. Tale posizione offre il miglior bilanciamento dei pesi compensando quello della batteria sull'anteriore. Questo motore è ideale per superare pendenze in salita intorno al 10-15% ed ha un consumo in pianura inferiore ad altri motori simili sul mercato. La potenza di 250Watt a 36 Volt consente una velocità massima di 25Kmh con una coppia di 12Nm. L'autonomia che si ha in condizioni ottimali a batteria carica è di 55Km.

TELAIO



Il materiale del telaio è in lega di magnesio, che è 1/3 più leggero della lega di alluminio e ha una migliore resistenza agli urti. Il processo del telaio adotta la tecnologia della pressofusione della lega di magnesio, che rompe il tradizionale processo di saldatura e garantisce che l'intera bicicletta elettrica non abbia saldature.



TELAIO PIEGHEVOLE

La peculiarità di questa bici è quella di avere il telaio pieghevole, con poche e comode operazioni e senza l'ausilio di attrezzi è possibile ripiegare la bici. Questo offre la possibilità di trasportare la bicicletta occupando uno spazio contenuto come nel baule dell'auto o il gavone di una barca.



FUJY WHITE

COLORI



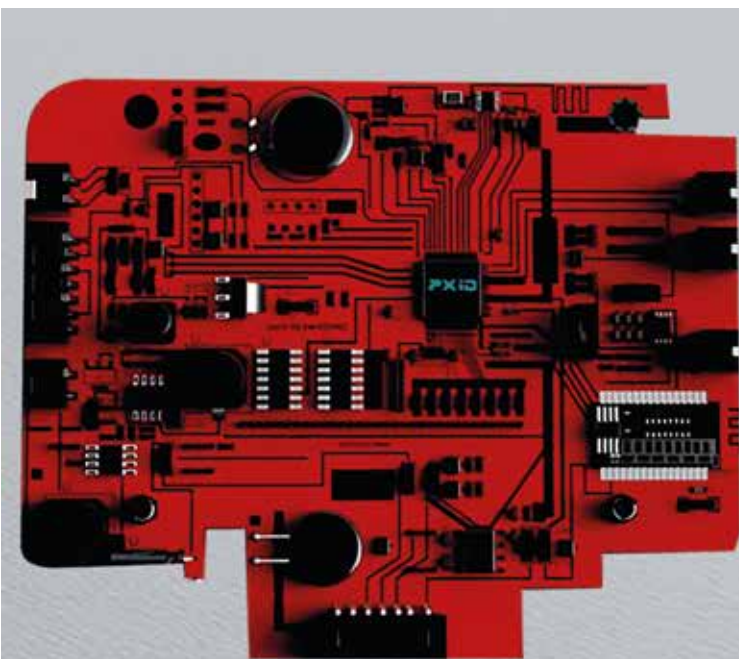
PHANTOM BLACK

CRUSCOTTO



Tutto sotto controllo: Un cruscotto LCD funzionale, completo e leggibile permette di tenere sotto controllo ogni funzione, dalla velocità al tempo di percorrenza, dai chilometri parziali a quelli totali, dalla carica residua della batteria alla selezione degli step della assistenza alla pedalata.

ELETTRONICA



Il motore da 250 watt/36 volt è controllato da una centralina elettronica (Controller) che, in base al livello di assistenza prescelto e dallo sforzo del ciclista sui pedali, eroga una determinata quantità di potenza. In pratica, con un elevato sforzo e/o frequenza di pedalata, l'assistenza del motore elettrico sarà maggiore. Il controller di cui è dotata questa bici è equipaggiato dal potente chip PXID di ultima generazione.

AMMORTIZZATORE



Il confort di marcia di questa bicicletta, è garantito dall'ammortizzatore posteriore che assorbe le asperità della strada. Anche sulle strade più sconnesse sarà sempre confortevole l'uso della bici insieme alla massima tenuta di strada.

FRENI



Un occhio alla sicurezza: Gli spazi di frenata di un veicolo sono fondamentali per la sicurezza, e pertanto questa bicicletta è equipaggiata di freno a disco anteriore e posteriore con pinza a comando meccanico. Questo tipo di freno consente spazi di arresto limitati in qualsiasi condizione. La conformità del disco a margherita oltre al fattore estetico permette una maggiore dissipazione del calore e della polvere che si crea sulla superficie frenante del disco.

BITBIKE

www.bitbike.it

Importato e distribuito da:
RESETAL S.r.l
Corso Umberto I n°9
26900 LODI (LO)
Telefono : +39 351 646 0057